

АНАЛИТИЧЕСКАЯ СПРАВКА:
результаты основной первичной и итоговой диагностик
воспитанников группы компенсирующей направленности
для детей с тяжелыми нарушениями речи 6-7 лет за 2022-2023 учебный год

Цель: определение степени освоения воспитанниками группы компенсирующей направленности для детей с тяжелыми нарушениями речи 6-7 лет Адаптированной образовательной программы муниципального автономного дошкольного образовательного учреждения «Детский сад №8 «Белоснежка» в 2022-2023 учебном году

Сроки проведения обследования: с 11 мая по 18 мая 2023 года

Участники: воспитанники группы компенсирующей направленности для детей с тяжелыми нарушениями речи 6-7 лет – 10 человек

Инструментарий: протоколы и задания для обследования воспитанников

Сравнительные результаты педагогической диагностики воспитанников представлены в таблицах

Таблица 1 Обследование звукопроизношения

Разделы карты обследования	сентябрь 2022г.						май 2023г.					
	уровень						уровень					
	высокий уровень		средний уровень		низкий уровень		высокий уровень		средний уровень		низкий уровень	
	кол-во	%	кол-во	%	кол-во	%	кол-во	%	кол-во	%	кол-во	%
Звукопроизношение	1	10	3	30	6	60	6	60	3	30	1	10
<i>Общий уровень:</i>	1	10	3	30	6	60	6	60	3	30	1	10

Таблица 2 Фонематические процессы

Разделы карты обследования	сентябрь 2022г.						май 2023г.					
	уровень						уровень					
	высокий уровень		средний уровень		низкий уровень		высокий уровень		средний уровень		низкий уровень	
	кол-во	%	кол-во	%	кол-во	%	кол-во	%	кол-во	%	кол-во	%
Фонематический и фонетический слух	-	-	3	30	7	70	6	60	3	30	1	10
Фонематический анализ и синтез	-	-	3	30	7	70	6	60	3	30	1	10
Звукослоговая структура слова	-	-	3	30	7	70	6	60	3	30	1	10
<i>Общий уровень:</i>	-	-	3	30	7	70	6	60	3	30	1	10

Таблица 3 Лексико-грамматические категории языка, развитие связной речи

Разделы карты обследования	сентябрь 2022г.						май 2023г.					
	уровень						уровень					
	высокий уровень		средний уровень		низкий уровень		высокий уровень		средний уровень		низкий уровень	
	кол-во	%	кол-во	%	кол-во	%	кол-во	%	кол-во	%	кол-во	%
Лексико-грамматические категории языка	-	-	1	10	9	90	6	60	3	30	1	10
Связная речь	-	-	1	10	9	90	6	60	3	30	1	10

Общий уровень:	-	-	1	10	9	90	6	60	3	30	1	10
----------------	---	---	---	-----------	---	-----------	---	-----------	---	-----------	---	-----------

Общая таблица Сравнительные результаты уровня развития воспитанников

Разделы карты обследования	сентябрь 2022г.						май 2023г.					
	уровень						уровень					
	высокий уровень		средний уровень		низкий уровень		высокий уровень		средний уровень		низкий уровень	
	кол-во	%	кол-во	%	кол-во	%	кол-во	%	кол-во	%	кол-во	%
Звукопроизношение	1	10	3	30	6	60	6	60	3	30	1	10
Фонематические процессы	-	-	3	30	7	70	6	60	3	30	1	10
Лексико-грамматические категории языка, развитие связной речи	-	-	1	10	9	90	6	60	3	30	1	10
Общий уровень:	-	-	3	30	7	70	6	60	3	30	1	10

Диаграмма 1 Результаты уровня развития воспитанников (сентябрь 2022г.)

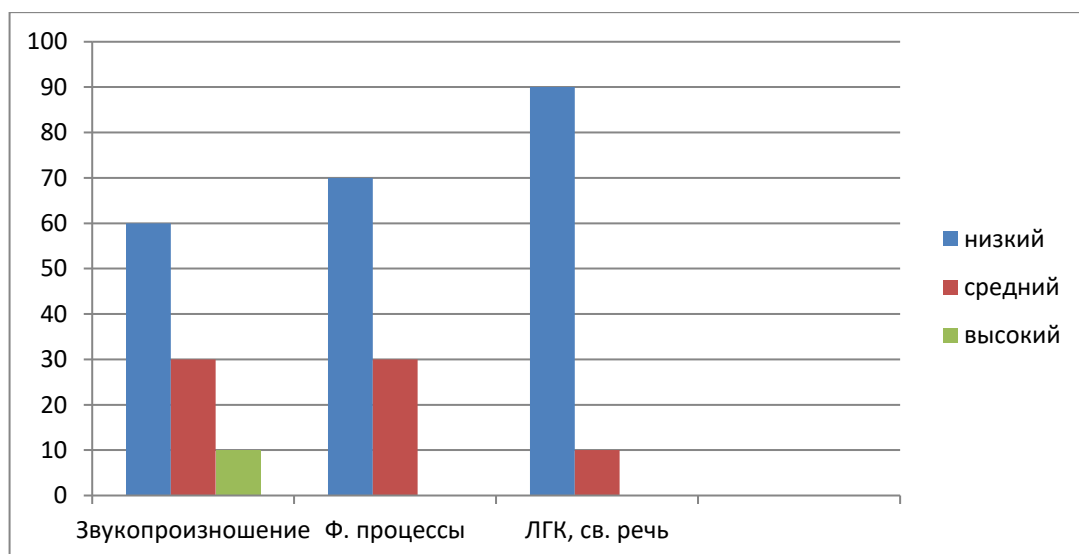


Диаграмма 2 Результаты уровня развития воспитанников (май 2023г.)

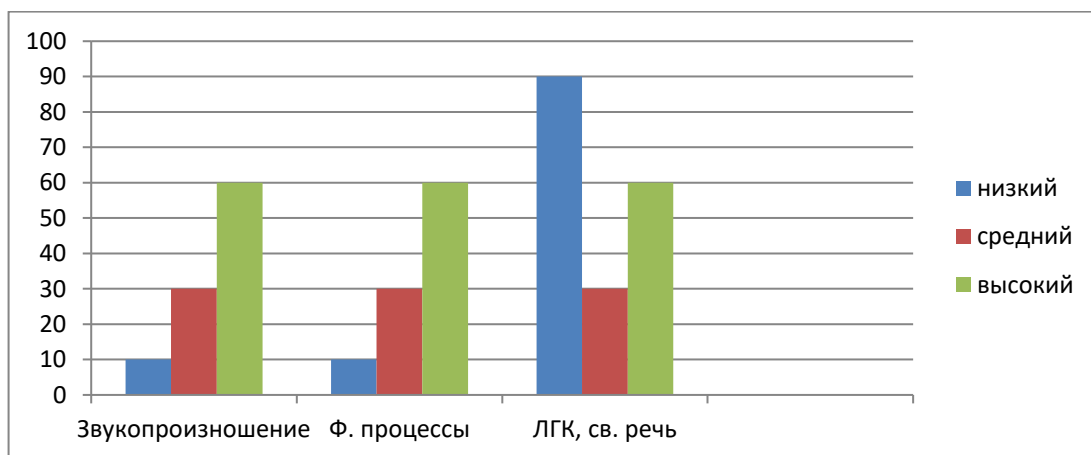
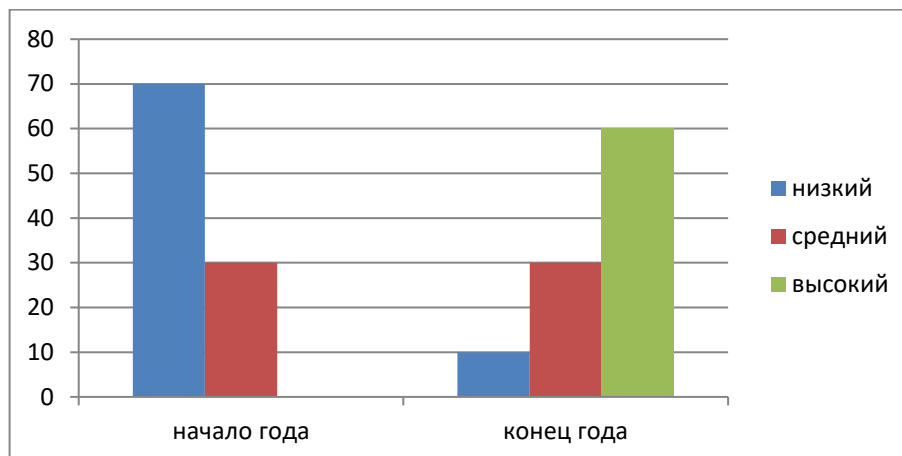


Диаграмма Сравнительные результаты уровня развития воспитанников



Исходя из приведенных выше данных, на начало учебного 2022-2023 учебного года (сентябрь) значительно преобладает критический уровень (70%): у воспитанников нарушены все стороны речевого развития.

Причины критического уровня:

- индивидуальные особенности воспитанников,
- несколько воспитанников имеют I, II уровни речевого развития,
- усложнились задачи реализации АОП для детей 6-7 лет с ТНР,
- у большинства воспитанников нарушены все группы звуков,
- в течение летнего отдыха родители не выполняли рекомендаций учителя-логопеда по автоматизации скорректированных звуков, формированию лексико-грамматических категорий и др.

В течение всего 2022-2023 учебного года учителем-логопедом велась системная работа по коррекции всех сторон речи воспитанников; проводились фронтальные, подгрупповые, индивидуальные коррекционные занятия.

В конце 2022-2023 учебного года (май) низкий уровень опустился с 70% до 10%, высокий уровень составил 60%.

Вывод: уровень освоения воспитанниками группы компенсирующей направленности для детей с тяжелыми нарушениями речи 6-7 лет Адаптированной образовательной программы муниципального автономного дошкольного образовательного учреждения «Детский сад №8 «Белоснежка» в 2022-2023 учебном году, **оптимальный** (60+30=90%)

Дата: 15 мая 2023

Педагог-наставник:

И.В.Гермашова

Заведующий:

(личная подпись)

В.А.Павленко